



親愛的家長您好：

本學期因中庭地坪施工原因，將於 115 年 1 月 16 日(星期五)舉行結業式-整天課，下學期開學日為 115 年 2 月 23 日(星期一)，即開始整天課，延長照顧服務亦同步開始。寒假年節期間，請您費心留意孩子在家的生活作息與安排，也請隨時提醒幼童勤洗手、注意個人衛生，出入公共場所建請配戴口罩，享受健康快樂的假期生活！



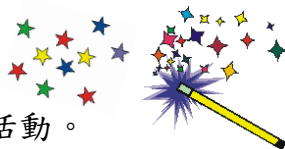
新的一年，幼兒園在此先祝福家長們~**馬年馬到成功 健康平安。**

### 一、115 年元月份學童飲食明細表

日期	上午點心	中餐	下午點心
1/1(四)		元旦休假 1 天	
1/2(五)	麵疙瘩	白米飯. 瓜仔肉燥. 花椰炒魷魚丸. 炒青菜. 酸菜粉絲湯. 水果	藍莓麵包
1/3(一)	美濃板條	白米飯. 蘿蔔滷肉. 番茄炒蛋. 炒青菜. 結頭菜丸子湯. 水果	燒仙草
1/6(二)	香菇肉粥	胚芽飯. 京醬肉絲. 蠔味花椰菜. 炒青菜. 牛蒡排骨湯. 水果	養生饅頭. 牛奶
1/7(三)	全麥土司. 豆漿	手工水餃. 香酥肉排. 酸辣湯. 水果	慶生蛋糕
1/8(四)	小籠包. 鮮奶	紫米飯. 三杯雞翅腿. 蔥燒豆腐. 炒青菜. 鮮菇魚板湯. 水果	雞絲麵
1/9(五)	茄汁通心麵	白米飯. 豆鼓蒸魚. 翠綠雙菇. 炒青菜. 四神湯. 水果	香蕉蛋糕
1/10(一)	什錦肉羹	白米飯. 筍乾滷肉. 玉米炒蛋. 炒青菜. 冬瓜魚丸湯. 水果	綠豆脆圓湯
1/13(二)	芋頭鹹粥	胚芽米飯. 鹽酥雞. 滷海結豆輪. 炒青菜. 刺瓜排骨湯. 水果	黑糖小饅頭. 牛奶
1/14(三)	烏龍麵	白米飯. 豆鼓小排骨. 白菜滷. 炒青菜. 榨菜肉絲湯. 水果	玉米濃湯
1/15(四)	玉米脆片. 鮮奶	紫米飯. 香菇肉燥. 三杯豆腐. 炒青菜. 枸杞豆筍湯. 水果	枸杞麵線
1/16(五)	葡萄乾吐司. 豆漿	鳳梨肉絲炒飯. 滷蛋. 玉米排骨湯. 水果	布丁

### 二、115 年元月份行事曆：

- 1、1/01(四) 元旦休假 1 天。
- 2、1/05(一)~1/8(四)辦理各年級期末高峰活動。
- 3、1/07(三) 元月份壽星慶生會。
- 4、1/16(五) 114 學年度上學期結業式-整天課，15：45 放學！(正常辦理延長照顧)
- 5、1/19(一)~2/20(五)因應中庭廣場、1 樓走廊地坪整修工程, 幼童停托及春節連假。
- 6、2/23(一) 開學日，開始上整天課及同步辦理延長照顧服務。



### 三、公告「彰化縣 115 學年度資賦優異學生降低入學年齡鑑定簡章」

- (一)依據特殊教育法相關規定，為提供本縣具資賦優異潛質之學童，經鑑定合格者，提早進入國民小學年級就讀，發展其各項能力。諮詢電話：04-7273173分機406  
試務承辦單位：彰化縣彰化市泰和國小04-7222433
- (二)報名資格：凡設籍本縣，入學時滿5足歲未滿6足歲(即民國109年9月2日至110年9月1日之間出生者)，由幼兒園或家長提供觀察半年以上具體資料顯示具資賦優異特質且社會適應行為與屆齡入學之學童相當者。
- (三)辦理程序：由家長、監護人或幼兒園向本縣特殊教育中心提出申請報名，鑑定程序分為初審、初選、複選、綜合研判及安置；初審通過標準者，報名初選；初選通過後，報名複選，複選合格者送彰化縣特殊教育學生鑑定及就學輔導會綜合研判後，發給提早入學資格證明，並依該生學區入學。

(四) 報名時間與地點：

- 1、報名時間：115年2月2日至115年2月3日，上午9時至中午12時，下午1時至下午4時止。
- 2、報名地點：親至本縣特殊教育中心資優辦公室4樓報名，或將申請相關資料掛號郵寄至本縣特殊教育中心資優辦公室收(彰化市泰和路段145巷1號)，逾期不受理報名。

四、公告「彰化縣 115 學年度身心障礙幼兒優先入公立幼兒園鑑定及安置作業」

(一) 符合申請資格者：設籍本縣出生日期為109年9月2日至113年9月1日之幼兒，並持有效期限內之下列證明者可提出鑑定及安置申請優先入國小附設幼兒園。

- 1、身心障礙證明
- 2、兒童發展聯合評估中心開立之發展遲緩綜合報告書(有效日期至115.3.31後仍有效者)
- 3、發展遲緩診斷書(114年9月1日之後開立為有效)
- 4、重大傷病核定審查通知書

(二) 符合上述資格幼兒欲申請者，請於115年1月16日前告知班導師，以利園方協助家長辦理申請事宜。諮詢電話：彰化縣特教資源中心學前行政組04-7273173分機533。

五、衛教宣導

流感是由流感病毒引起的急性呼吸道感染疾病。

感染流感後的症狀：主要包括發燒、疲倦、流鼻水、喉嚨痛及咳嗽等，有部分感染者會伴隨有噁心、嘔吐以及腹瀉等腸胃道症狀。

流感的危險徵兆：可以觀察幼兒有無呼吸急促或困難、意識改變、不容易喚醒及活動力低下等情形。如已出現危險徵兆，應儘速至大醫院就診，以掌握治療的黃金時間。

圖片由AI協作生成 2025.11

## 容易忽略的疾病百科

### 流感是什麼？

是由流感病毒引起的急性病毒性呼吸道疾病，和普通感冒不同，更容易造成重症。

**傳染方式** 飛沫傳染、接觸傳染，具高傳染性

**症狀** 發燒、咳嗽、頭痛、肌肉痠痛、疲倦、流鼻水、喉嚨痛  
可能併發肺炎、腦炎、心肌炎及其他嚴重併發症

**預防方式：**

- 每年接種流感疫苗

流感疫苗接種後約需兩週才會產生完整保護力，建議提早施打唷~

衛生福利部疾病管制署 TAIWAN CDC

2025.12

## 冬季防疫我最罩

維持衛生好習慣 健康快樂沒煩惱！

- ✓ 肥皂勤洗手
- ✓ 注意咳嗽禮儀
- ✓ 生病在家休息
- ✓ 有呼吸道症狀戴口罩
- ✓ 接種流感和新冠疫苗提升保護力

衛教資料參考來源：衛生福利部疾病管制署