

中華民國 113 年

鹿港鎮統計年報



鹿港
LU KANG

第 11 期

鹿港鎮公所

中華民國 114 年 11 月出版

一、土地

113 年底本鎮已登錄土地面積為 7,160.6827 公頃，其中公有地為 2,714.3571 公頃占 37.91%、私有地為 4,438.7198 公頃占 61.99%、公私共有地為 7.6058 公頃占 0.10%。已登錄土地面積中，非都市土地為 6,442.0377 公頃占 89.96%，其餘則為都市土地計 718.6450 公頃占 10.04%。

二、人口分布與密度

113 年底本鎮戶籍登記人口數為 83,588 人，其中男性 42,319 人占 50.63%，女性 41,269 人占 49.37%，性比例為 102.54。

三、年齡分配

113 年底本鎮戶籍登記人口以青壯年人口(15~64 歲)最多計 57,462 人占總人口 68.74%；老年人口(65 歲以上)14,898 人占 17.82%次之；幼年人口(0~14 歲)11,228 人占總人口 13.43%最少。

四、教育程度

根據戶籍登記資料顯示，113 年底本鎮年滿 15 歲以上人口 72,360 人中，受過專科以上教育程度者(包括研究所、大學、獨立學院及專科，另專科前三年列為高職)計 30,258 人占 41.82%；高中(職)程度者 20,710 人占 28.62%；國(初)中及初職程度者 10,090 人占 13.94%；小學程度者 9,997 人占 13.82%；自修者 79 人占 0.11%；不識字者 1,226 人占 1.69%。

五、鄉鎮市民代表及鄉鎮市長選舉

第二十二屆鄉鎮市民代表選舉於 111 年 11 月 26 日舉行投票，本鎮選舉人數合計 68,232 人，實際投票數計 44,185 票，投票率為 64.76%；候選人數計 20 人，當選人數計 15 人，當選率為 75.00%。

第十九屆鄉鎮市長選舉於 111 年 11 月 26 日舉行投票，本鎮選舉人數合計 68,313 人，實際投票數計 44,231 票，投票率為 64.75%；候選人數計 2 人，當選率為 50.00%。

六、本鎮民國 113 年主要農產之收穫面積及產量如下：

- (一) 稻米：收穫面積 1,487.85 公頃，產量 9,154.43 公噸。
- (二) 雜糧：收穫面積 36.06 公頃，產量 287.03 公噸。
- (三) 蔬菜：收穫面積 46.51 公頃，產量 1,055.12 公噸。
- (四) 果品：收穫面積 4.80 公頃，產量 101.40 公噸。

七、營運中工廠家數

民國 112 年底本鎮營運中工廠家數計 1,595 家，其中以金屬製品製造業 632 家占 39.62% 最多，機械設備製造業 229 家占 14.36% 次之，塑膠製品製造業 169 家占 10.60% 居第三位。(備註：截至 114 年 8 月底止，經濟部尚未發布 113 年資料。)

八、自來水概況

民國 113 年底本鎮實際供水人口數計 82,614 人，自來水供水普及率計 98.83%。

九、地方財政

(一) 歲入

本鎮民國 113 年度歲入預算數 647,553 千元，歲入決算數 772,394 千元，執行率 119.28%。依來源別觀察，各項收入之決算數以稅課收入 560,326 千元最高，占總歲入 72.54%，補助及協助收入 92,018 千元占 11.91% 次之。

(二) 歲出

本鎮民國 113 年度總預算數 851,893 千元，總決算數 752,447 千元，執行率 88.33%。依政事別觀察，各項支出之決算數以經濟發展支出 255,775 千元最高，占總歲出 33.99%，一般政務支出 186,455 千元占 24.78% 次之。

十、國民教育

(一) 國民中學

113 學年度本鎮國民中學計 2 所、班級數 34 班、學生數 866 人(男性 433 人、女性 433 人)、教師數 90 人(男性 35 人、女性 55 人)。

(二) 國民小學

113 學年度本鎮國民小學計 10 所、班級數 218 班、學生數 5,325 人(男性 2,799 人、女性 2,526 人)、教師數 417 人(男性 113 人、女性 304 人)。

十一、衛生

民國 113 年底本鎮醫療機構計 77 家，病床數共 1,607 床，藥商計 276 家。

目錄

表 1	已登記土地面積·····	1
表 2	現住戶數、人口數及性比例·····	2
表 3	現住人口之年齡結構·····	3
表 4	15 歲以上現住人口之教育程度·····	4
表 5	鹿港鎮公所行政組織系統·····	6
表 6	員工總人數·····	7
表 7	鎮民代表選舉概況·····	8
表 8	鎮長選舉概況·····	9
表 9	農產品收穫面積及生產量 ·····	10
表 10	現有家畜數量·····	11
表 11	現有家禽數量 ·····	12
表 12	營運中工廠家數 ·····	13
表 13	自來水供水普及率 ·····	16
表 14	歲入預決算—按來源別分 ·····	17
表 15	歲出預決算—按政事別分 ·····	21
表 16	境內國民中學概況 ·····	25
表 17	境內國民小學概況 ·····	27
表 18	醫療院所家數及病床數 ·····	30
表 19	藥商家數 ·····	31
表 20	身心障礙人數 ·····	32
表 21	辦理調解業務概況 ·····	33

表 1 已登記土地面積

單位：公頃

年底別	土地權屬別	總計	非都市土地	都市土地及其他
民國104年底	總計	7,153.9718	6,326.7153	827.2565
	公有	2,884.7070	2,390.7487	493.9583
	私有	4,252.3368	3,920.2980	332.0389
	公私共有	16.9280	15.6688	1.2592
民國105年底	總計	7,155.2251	6,327.3411	827.8840
	公有	2,849.1911	2,377.9752	471.2159
	私有	4,289.1061	3,933.6971	355.4090
	公私共有	16.9279	15.6688	1.2591
民國106年底	總計	7,155.2349	6,420.7404	734.4945
	公有	2,813.1863	2,439.9692	373.2171
	私有	4,324.4880	3,964.5320	359.9560
	公私共有	17.5606	16.2393	1.3213
民國107年底	總計	7,155.2246	6,383.2954	771.9292
	公有	2,791.7048	2,380.7802	410.9246
	私有	4,345.9798	3,986.2760	359.7038
	公私共有	17.5401	16.2393	1.3008
民國108年底	總計	7,153.0648	6,382.5564	770.5083
	公有	2,765.3686	2,366.0055	399.3631
	私有	4,370.0695	4,000.3020	369.7675
	公私共有	17.6267	16.2489	1.3778
民國109年底	總計	7,154.2161	6,383.9844	770.2316
	公有	2,714.3368	2,329.6890	384.6477
	私有	4,422.2526	4,038.0521	384.2005
	公私共有	17.6267	16.2434	1.3834
民國110年底	總計	7,154.7003	6,421.4000	733.3003
	公有	2,858.5401	2,505.0849	353.4552
	私有	4,288.5097	3,910.0704	378.4393
	公私共有	7.6505	6.2446	1.4059
民國111年底	總計	7,156.6457	6,437.1587	719.4870
	公有	2,794.8677	2,455.2723	339.5954
	私有	4,354.1275	3,975.6419	378.4856
	公私共有	7.6505	6.2446	1.4059
民國112年底	總計	7,160.5269	6,438.7880	721.7390
	公有	2,784.7559	2,442.9311	341.8248
	私有	4,368.0682	3,989.5599	378.5083
	公私共有	7.7028	6.2969	1.4059
民國113年底	總計	7,160.6827	6,442.0377	718.6450
	公有	2,714.3571	2,375.6145	338.7425
	私有	4,438.7198	4,060.1263	378.5936
	公私共有	7.6058	6.2969	1.3089

資料來源：彰化縣統計年報。

表 2 現住戶數、人口數及性比例

年底別	面積 (平方公里)	村里數	現住戶口				性比例
			戶數 (戶)	人口數(人)			
				合計	男	女	(男/女×100)
民國104年底	39.4625	29	24,068	86,407	43,998	42,409	103.75
民國105年底	39.4625	29	24,339	86,709	44,096	42,613	103.48
民國106年底	39.4625	29	24,518	86,799	44,125	42,674	103.40
民國107年底	39.4625	29	24,732	86,818	44,101	42,717	103.24
民國108年底	39.4625	29	25,017	86,931	44,096	42,835	102.94
民國109年底	39.4625	29	25,282	86,550	43,888	42,662	102.87
民國110年底	39.4625	29	25,412	85,837	43,567	42,270	103.07
民國111年底	39.4625	31	25,639	85,370	43,175	42,195	102.32
民國112年底	39.4625	31	25,811	84,643	42,800	41,843	102.29
民國113年底	39.4625	31	26,905	83,588	42,319	41,269	102.54

資料來源：彰化縣統計年報。

表 3 現住人口之年齡結構

年底別	年齡分配					
	幼年人口		青壯年人口		老年人口	
	(人) (0~14歲)	比率(%)	(人) (15~64歲)	比率(%)	(人) (65歲以上)	比率(%)
民國104年底	13,495	15.62	62,312	72.11	10,600	12.27
民國105年底	13,408	15.46	62,263	71.81	11,038	12.73
民國106年底	13,239	15.25	62,073	71.51	11,487	13.23
民國107年底	13,090	15.08	61,774	71.15	11,954	13.77
民國108年底	13,008	14.96	61,472	70.71	12,451	14.32
民國109年底	12,714	14.69	60,801	70.25	13,035	15.06
民國110年底	12,409	14.46	59,923	69.81	13,505	15.73
民國111年底	12,120	14.20	59,300	69.46	13,950	16.34
民國112年底	11,690	13.81	58,583	69.21	14,370	16.98
民國113年底	11,228	13.43	57,462	68.74	14,898	17.82

資料來源：彰化縣統計年報。

表 4 15歲以上現住人口之教育程度 (1/2)

單位：人

年底別	性別	總計	識字者									
			合計	研究所以上 (含碩、博士)		大學 (含獨立學院)		專科				
								二、三年制		五年制		
										後二年		前三年
				畢業	肄業	畢業	肄業	畢業	肄業	畢業	肄業	肄業
民國104年底	合計	72,912	70,614	2,015	791	10,854	4,496	3,961	806	1,790	117	328
	男	36,915	36,681	1,312	473	5,129	2,464	1,859	430	925	71	87
	女	35,997	33,933	703	318	5,725	2,032	2,102	376	865	46	241
民國105年底	合計	73,301	71,134	2,160	801	11,486	4,559	3,976	795	1,796	116	342
	男	37,056	36,850	1,389	455	5,442	2,485	1,888	435	920	68	93
	女	36,245	34,284	771	346	6,044	2,074	2,088	360	876	48	249
民國106年底	合計	73,560	71,511	2,276	791	12,019	4,651	3,994	776	1,787	118	349
	男	37,188	37,006	1,456	453	5,719	2,526	1,903	432	922	70	85
	女	36,372	34,505	820	338	6,300	2,125	2,091	344	865	48	264
民國107年底	合計	73,728	71,820	2,365	836	12,623	4,728	3,985	770	1,775	125	341
	男	37,246	37,086	1,488	495	5,976	2,585	1,905	432	917	73	75
	女	36,482	34,734	877	341	6,647	2,143	2,080	338	858	52	266
民國108年底	合計	73,923	72,130	2,464	911	13,308	4,659	3,995	756	1,778	122	309
	男	37,293	37,147	1,543	530	6,316	2,549	1,904	413	919	74	66
	女	36,630	34,983	921	381	6,992	2,110	2,091	343	859	48	243
民國109年底	合計	73,836	72,156	2,555	902	13,846	4,666	3,956	753	1,779	128	291
	男	37,206	37,068	1,606	510	6,581	2,553	1,890	409	911	71	62
	女	36,630	35,088	949	392	7,265	2,113	2,066	344	868	57	229
民國110年底	合計	73,428	71,861	2,603	938	14,252	4,681	3,920	738	1,785	119	295
	男	37,062	36,938	1,632	537	6,790	2,601	1,885	402	907	65	64
	女	36,366	34,923	971	401	7,462	2,080	2,035	336	878	54	231
民國111年底	合計	73,250	71,792	2,720	997	14,729	4,605	3,912	733	1,775	115	287
	男	36,870	36,762	1,685	567	6,999	2,548	1,869	398	888	65	76
	女	36,380	35,030	1,035	430	7,730	2,057	2,043	335	887	50	211
民國112年底	合計	72,953	71,634	2,844	1,042	15,108	4,569	3,875	707	1,766	110	273
	男	36,742	36,655	1,745	605	7,170	2,548	1,862	388	890	63	73
	女	36,211	34,979	1,099	437	7,938	2,021	2,013	319	876	47	200
民國113年底	合計	72,360	71,134	2,917	1,059	15,312	4,553	3,838	690	1,737	152	240
	男	36,505	36,431	1,791	600	7,294	2,572	1,846	374	881	72	64
	女	35,855	34,703	1,126	459	8,018	1,981	1,992	316	856	80	176

資料來源：彰化縣統計年報。

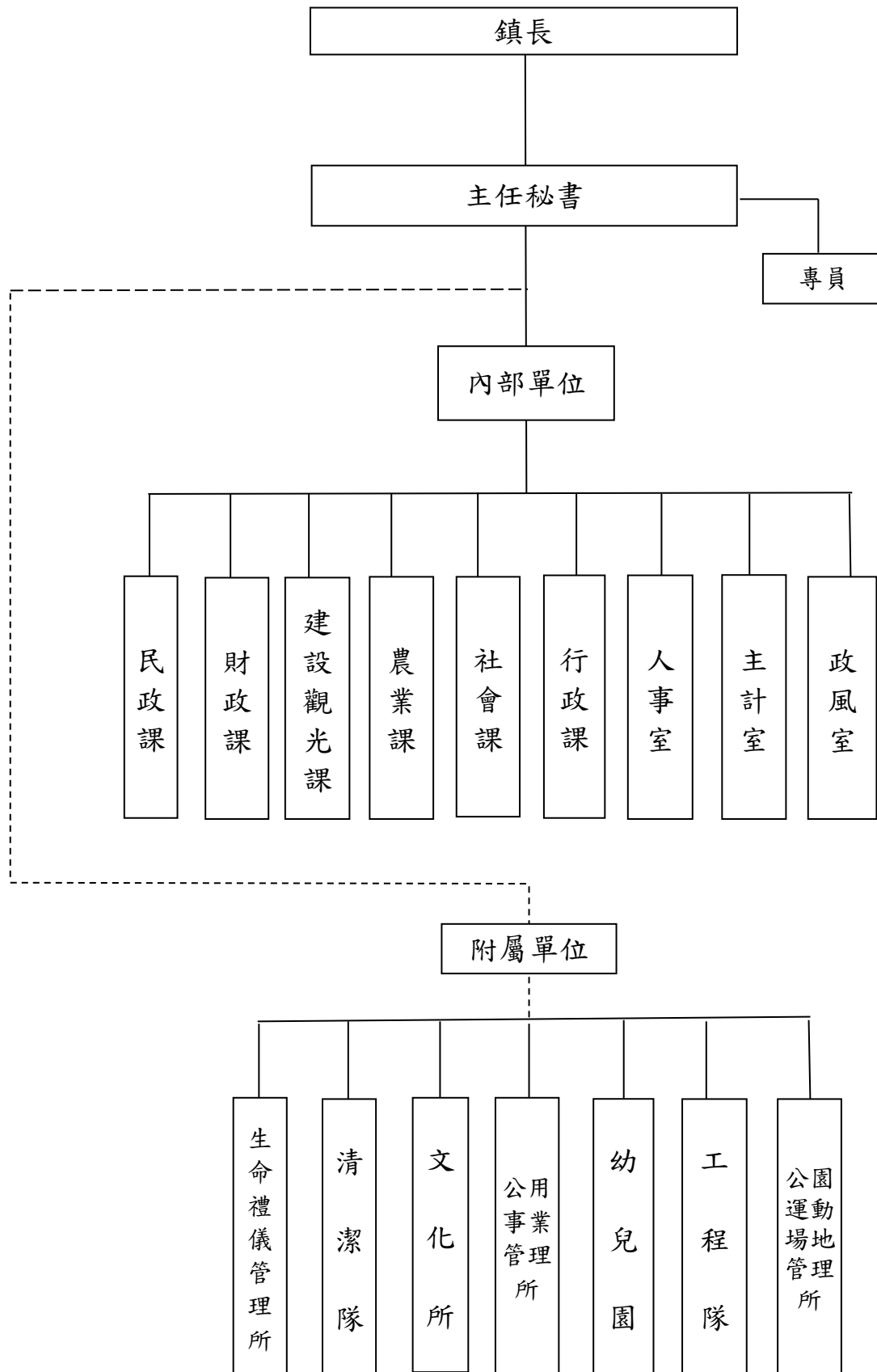
表 4 15歲以上現住人口之教育程度 (2/2)

單位：人

年底別	性別	識字者											不識字者
		高中		高職		國(初)中		初職		小學		自修	
		畢業	肄業	畢業	肄業	畢業	肄業	畢業	肄業	畢業	肄業		
民國104年底	合計	3,380	1,782	12,110	3,787	9,773	1,359	82	33	11,554	1,484	112	2,298
	男	1,842	1,025	6,440	2,311	5,681	807	41	24	5,185	552	23	234
	女	1,538	757	5,670	1,476	4,092	552	41	9	6,369	932	89	2,064
民國105年底	合計	3,378	1,726	12,215	3,825	9,716	1,230	81	31	11,267	1,522	112	2,167
	男	1,822	989	6,510	2,345	5,628	733	40	22	5,001	563	22	206
	女	1,556	737	5,705	1,480	4,088	497	41	9	6,266	959	90	1,961
民國106年底	合計	3,377	1,783	12,331	3,787	9,634	1,189	79	29	10,981	1,452	108	2,049
	男	1,826	974	6,567	2,348	5,565	724	40	20	4,819	537	20	182
	女	1,551	809	5,764	1,439	4,069	465	39	9	6,162	915	88	1,867
民國107年底	合計	3,356	1,745	12,436	3,685	9,563	1,182	77	28	10,712	1,386	102	1,908
	男	1,819	974	6,643	2,291	5,506	706	38	19	4,631	495	18	160
	女	1,537	771	5,793	1,394	4,057	476	39	9	6,081	891	84	1,748
民國108年底	合計	3,362	1,761	12,525	3,588	9,474	1,209	76	27	10,418	1,291	97	1,793
	男	1,809	992	6,688	2,221	5,431	732	37	19	4,451	440	13	146
	女	1,553	769	5,837	1,367	4,043	477	39	8	5,967	851	84	1,647
民國109年底	合計	3,351	1,704	12,559	3,459	9,442	1,180	76	26	10,148	1,241	94	1,680
	男	1,798	956	6,696	2,165	5,399	691	36	18	4,285	418	13	138
	女	1,553	748	5,863	1,294	4,043	489	40	8	5,863	823	81	1,542
民國110年底	合計	3,305	1,668	12,539	3,345	9,355	1,103	73	24	9,825	1,204	89	1,567
	男	1,778	933	6,686	2,082	5,354	663	34	16	4,107	391	11	124
	女	1,527	735	5,853	1,263	4,001	440	39	8	5,718	813	78	1,443
民國111年底	合計	3,273	1,667	12,527	3,246	9,222	1,065	74	25	9,511	1,221	88	1,458
	男	1,758	909	6,690	2,043	5,255	628	34	17	3,923	400	10	108
	女	1,515	758	5,837	1,203	3,967	437	40	8	5,588	821	78	1,350
民國112年底	合計	3,286	1,652	12,496	3,220	9,109	1,027	73	24	9,180	1,193	80	1,319
	男	1,759	923	6,670	2,032	5,172	604	33	16	3,707	389	6	87
	女	1,527	729	5,826	1,188	3,937	423	40	8	5,473	804	74	1,232
民國113年底	合計	3,250	1,637	12,387	3,196	8,985	1,010	71	24	8,870	1,127	79	1,226
	男	1,744	906	6,619	2,059	5,091	596	31	16	3,522	347	6	74
	女	1,506	731	5,768	1,137	3,894	414	40	8	5,348	780	73	1,152

表 5 鹿港鎮公所行政組織系統

民國113年12月底



資料來源：人事室

表 6 員工總人數

單位：人

年底別及機關類別	總計	民意代表	正式職員	約用人員	約僱人員	技工 (含駕駛)	工友	清潔隊員
民國104年底	249	15	95	56	—	2	6	75
民國105年底	258	15	91	65	3	2	6	76
民國106年底	260	14	91	67	4	2	5	77
民國107年底	270	15	94	72	5	2	5	77
民國108年底	272	15	110	59	5	2	4	77
民國109年底	277	15	108	61	4	2	4	83
民國110年底	281	15	111	63	4	2	3	83
民國111年底	282	15	114	61	5	2	2	83
民國112年底	280	15	112	63	4	2	2	82
民國113年底	277	15	108	63	5	2	2	82
鎮民代表會	22	15	3	2	—	1	1	—
鎮公所	81	—	66	11	2	1	1	—
清潔隊	85	—	3	—	—	—	—	82
幼兒園	45	—	24	21	—	—	—	—
文化所	11	—	3	7	1	—	—	—
公用事業管理所	14	—	3	10	1	—	—	—
工程隊	7	—	4	2	1	—	—	—
生命禮儀管理所	9	—	2	7	—	—	—	—
公園運動場地管理所	3	—	—	3	—	—	—	—

資料來源：人事室、行政課、主計室

備註：1. 幼兒園契進員工101年至107年列於臨時人員，108年之後列於正式職員。

2. 臨時人員於113年改稱為約用人員。

表 7 鎮民代表選舉概況

屆別	投票日期			選舉人數 (人)	候選人數 (人)			投票數 (票)			當選人數 (人)			投票數 對選舉 人 數 比 率 (%)	當選人 數對候 選人數 比 率 (%)
	年	月	日		計	男	女	計	有效	無效	計	男	女		
第十六屆	87	6	13	52,956	21	17	4	41,152	39,949	1,203	15	12	3	77.71	71.43
第十七屆	91	6	8	57,375	26	18	8	39,487	38,046	1,441	15	12	3	68.82	57.69
第十八屆	95	6	10	60,871	26	21	5	38,757	37,838	919	15	13	2	63.67	57.69
第十九屆	99	6	12	63,487	20	14	6	37,426	36,427	999	15	12	3	58.95	75.00
第二十屆	103	11	29	65,905	18	15	3	48,587	45,484	3,103	15	12	3	73.72	83.33
第二十一屆	107	11	24	67,874	22	15	7	48,289	45,979	2,310	15	9	6	71.15	68.18
第二十二屆	111	11	26	68,232	20	15	5	44,185	42,466	1,719	15	10	5	64.76	75.00

資料來源：彰化縣統計年報。

表 8 鎮長選舉概況

屆別	投票日期			選舉人數 (人)	候選人數 (人)			投票數 (票)			投票數 對選舉 人數 比 率 (%)	當選人 數對候 選人數 比 率 (%)
	年	月	日		計	男	女	計	有效	無效		
第十三屆	87	1	24	52,757	3	3	-	38,820	37,250	1,570	73.58	33.33
第十四屆	91	1	26	57,098	4	3	1	35,140	34,189	951	61.54	25.00
第十五屆	94	12	3	60,722	2	1	1	43,462	42,486	976	71.58	50.00
第十六屆	98	12	5	63,277	2	1	1	40,791	38,699	2,092	64.46	50.00
第十七屆	103	11	29	65,999	2	2	-	48,648	47,279	1,369	73.71	50.00
第十八屆	107	11	24	67,935	4	4	-	48,330	46,668	1,662	71.14	25.00
第十九屆	111	11	26	68,313	2	2	-	44,231	42,027	2,204	64.75	50.00

資料來源：彰化縣統計年報。

表 9 農產品收穫面積及生產量

單位：公頃、公噸

年別	稻米		雜糧		特用作物		蔬菜		果品	
	收穫面積	產量	收穫面積	產量	收穫面積	產量	收穫面積	產量	收穫面積	產量
民國104年	2,185.33	10,256.31	16.84	279.62	-	-	47.18	901.90	2.58	36.15
民國105年	2,179.90	9,932.78	20.16	335.54	-	-	44.59	874.04	3.72	45.08
民國106年	2,130.53	11,157.04	30.69	657.82	-	-	46.67	1,110.30	3.88	83.18
民國107年	2,088.71	11,639.07	35.36	699.55	-	-	51.15	1,122.44	3.72	84.26
民國108年	2,019.92	10,676.81	38.37	614.92	-	-	36.51	827.11	3.53	80.53
民國109年	1,956.73	11,506.76	30.38	584.80	0.05	3.50	43.73	1,071.66	4.09	86.57
民國110年	1,984.79	10,888.53	35.21	605.05	0.03	2.10	61.32	1,408.59	5.22	113.90
民國111年	1,716.87	9,197.37	86.75	766.18	-	-	72.30	1,150.70	5.41	112.12
民國112年	1,807.16	10,484.81	67.80	628.97	-	-	58.41	1,294.51	4.59	94.02
民國113年	1,487.85	9,154.43	36.06	287.03	-	-	46.51	1,055.12	4.80	101.40

資料來源：彰化縣統計年報。

備註：1. 雜糧包含甘藷、硬質玉米、蜀黍(高粱)、食用玉米、小麥及落花生。
 2. 特用作物包含茶葉、茉莉、製糖甘蔗、生食甘蔗及油菜子(製油用)。
 3. 蔬菜包含竹筍、蘆筍、甘藍、花椰菜(含青花菜)、西瓜、蘿蔔、胡蘿蔔及豌豆(荷蘭豆)。
 4. 果品包含香蕉、鳳梨、柳橙、龍眼、荔枝、蕃石榴及葡萄。

表 10 現有家畜數量

單位：頭

年底別	總計	豬	牛	乳牛	羊	其他
民國104年底	2,955	1,837	227	—	891	—
民國105年底	2,689	1,922	—	—	761	6
民國106年底	3,040	1,999	89	—	947	5
民國107年底	2,714	1,804	36	—	867	7
民國108年底	2,734	1,735	89	—	903	7
民國109年底	2,816	1,849	69	—	892	6
民國110年底	2,945	2,036	16	—	888	5
民國111年底	2,045	1,703	5	—	332	5
民國112年底	2,133	1,597	109	—	422	5
民國113年底	1,862	1,360	4	—	493	5

資料來源：彰化縣統計年報。

備註：其他包含馬、鹿及兔。

表 11 現有家禽數量

單位：千隻

年底別	總計	雞	鴨	鵝	火雞
民國 104 年底	382.00	368.90	13.10	—	—
民國 105 年底	380.00	367.70	12.30	—	—
民國 106 年底	259.20	248.90	10.30	—	—
民國 107 年底	434.70	430.40	4.30	—	—
民國 108 年底	295.30	283.00	12.30	—	—
民國 109 年底	390.80	378.80	12.00	—	—
民國 110 年底	442.35	429.25	13.10	—	—
民國 111 年底	294.56	284.36	10.20	—	—
民國 112 年底	397.42	385.22	12.20	—	—
民國 113 年底	377.45	365.25	12.20	—	—

資料來源：彰化縣統計年報。

表 12 營運中工廠家數 (1/3)

單位：家

年底別	總計	食品及 飼品 製造業	飲料及 菸草 製造業	紡織業	成衣及 服飾品 製造業	皮革、 毛皮及 其製品 製造業	木 竹 製 品 製 造 業	紙漿、 紙 及 紙製品 製造業	印 刷 及 資 料 儲 存 媒 體 複 製 業
民國103年底	1,029	29	2	77	4	3	18	18	3
民國104年底	1,083	30	2	80	5	4	16	18	4
民國105年底
民國106年底	1,180	30	2	82	4	3	17	26	4
民國107年底	1,227	31	2	86	5	1	17	28	4
民國108年底	1,305	32	1	86	4	1	21	29	4
民國109年底	1,361	31	1	88	4	1	21	29	4
民國110年底
民國111年底	1,520	34	1	91	5	1	24	34	6
民國112年底	1,595	33	1	97	6	-	25	35	7

資料來源：彰化縣統計年報。

備註：1. 配合中央資料發布情形，本表研編年度為103年至112年底。

2. 105年及110年因行政院主計總處辦理工商及服務業普查，「工廠校正及營運調查」暫停，故無該年統計資料。

表 12 營運中工廠家數 (2/3)

單位：家

年底別	石油及 煤製品 製造業	化學材料 及肥料 製造業	其他 化學製品 製造業	藥品及 醫用化學 製品製造 業	橡膠製品 製造業	塑膠製品 製造業	非金屬 礦物製品 製造業	基本金屬 製造業	金屬製品 製造業
民國103年底	4	7	12	3	16	130	17	32	330
民國104年底	3	9	12	3	16	137	17	32	356
民國105年底
民國106年底	4	12	12	3	17	146	21	37	401
民國107年底	3	13	13	3	18	152	20	37	419
民國108年底	5	14	14	3	20	152	22	40	465
民國109年底	4	15	15	3	23	152	24	42	508
民國110年底
民國111年底	4	16	22	3	28	164	26	43	591
民國112年底	6	15	22	3	29	169	27	48	632

表 12 營運中工廠家數 (3/3)

單位：家

年底別	電 子 零組件 製造業	電 腦、 電子產品 及光學製 品製造業	電力設 備及配 備製 造業	機 械 設 造 業	汽 車 及 其零 件製 造業	其他運輸 工 具 其 零 件製 造業	家 具 製 造 業	其 他 製 造 業	產 業 用 機 械 設 備 維 修 及 安 裝 業	非製造業
民國103年底	2	3	11	187	38	30	19	34	-	-
民國104年底	2	3	11	195	39	31	24	34	-	-
民國105年底
民國106年底	2	1	14	206	43	34	26	33	-	-
民國107年底	2	2	15	207	46	38	31	34	-	-
民國108年底	3	2	15	209	50	40	37	36	-	-
民國109年底	3	2	17	208	49	41	39	37	-	-
民國110年底
民國111年底	3	2	18	227	53	42	44	38	-	-
民國112年底	2	2	20	229	55	42	46	44	-	-

表 13 自來水供水普及率

年底別	人數(人)			供水普及率 $B/A \times 100$ (%)
	行政區域人數 (A)	供水區域人數	實際供水人數 (B)	
民國104年底	86,407	86,407	85,847	99.35
民國105年底	86,709	86,709	86,164	99.37
民國106年底	86,799	86,799	86,261	99.38
民國107年底	86,818	86,818	86,281	99.38
民國108年底	86,931	86,931	86,392	99.38
民國109年底	86,550	86,550	86,094	99.47
民國110年底	85,837	85,837	85,411	99.50
民國111年底	85,370	85,370	84,955	99.51
民國112年底	84,643	84,643	84,236	99.52
民國113年底	83,588	83,588	82,614	98.83

資料來源：彰化縣統計年報。

表 14 歲入預決算—按來源別分 (1/4)

(1)預算

單位：新臺幣元

年度別	總計	稅課收入	工程受益費 收 入	罰款及賠償 收 入	規費收入
民國 104 年度	428,493,000	311,027,000	-	330,000	36,640,000
民國 105 年度	465,694,000	320,536,000	-	310,000	39,589,000
民國 106 年度	467,262,000	329,924,000	-	310,000	41,817,000
民國 107 年度	471,043,000	352,042,000	-	310,000	34,215,000
民國 108 年度	568,865,000	369,930,000	-	310,000	34,938,000
民國 109 年度	518,805,000	381,925,000	-	310,000	35,618,000
民國 110 年度	553,253,000	385,851,000	-	310,000	35,628,000
民國 111 年度	652,280,000	391,327,000	-	310,000	35,348,000
民國 112 年度	581,753,000	426,778,000	-	310,000	35,340,000
民國 113 年度	647,553,000	448,616,000	-	310,000	37,340,000

資料來源：本公所總決算。

備 註：預算數含追加減。

表 14 歲入預決算—按來源別分 (2/4)

(1)預算

單位：新臺幣元

年度別	財產收入	營業盈餘及 事業收入	補助及協助 收 入	捐獻及贈與 收 入	其他收入
民國104年度	13,471,000	-	46,994,000	4,500,000	15,531,000
民國105年度	15,921,000	-	70,955,000	5,885,000	12,498,000
民國106年度	15,034,000	-	60,808,000	6,090,000	13,279,000
民國107年度	13,778,000	-	50,173,000	5,228,000	15,297,000
民國108年度	13,838,000	-	132,406,000	5,697,000	11,746,000
民國109年度	13,854,000	-	66,299,000	8,993,000	11,806,000
民國110年度	16,234,000	-	93,897,000	6,077,000	15,256,000
民國111年度	18,114,000	-	192,443,000	5,770,000	8,968,000
民國112年度	18,280,000	-	85,509,000	6,078,000	9,458,000
民國113年度	20,523,000	-	100,599,000	31,127,000	9,038,000

表 14 歲入預決算—按來源別分 (3/4)

(2)決算

單位：新臺幣元

年度別	總計	稅課收入	工程受益費 收 入	罰款及賠償 收 入	規費收入
民國 104 年度	457,056,353	337,268,778	-	432,773	40,927,145
民國 105 年度	469,241,941	339,879,317	-	107,168	42,009,934
民國 106 年度	522,114,718	404,090,498	-	846,784	44,078,221
民國 107 年度	520,596,181	397,605,528	-	459,643	39,753,312
民國 108 年度	599,340,780	404,333,194	-	1,805,652	40,555,650
民國 109 年度	579,654,023	443,660,418	-	432,994	36,290,531
民國 110 年度	586,133,618	422,754,068	-	1,137,343	37,048,227
民國 111 年度	650,533,769	435,973,259	-	512,954	42,470,878
民國 112 年度	683,643,673	520,572,208	-	634,035	41,920,693
民國 113 年度	772,393,649	560,326,048	-	1,022,088	44,048,919

表 14 歲入預決算—按來源別分 (4/4)

(2)決算

單位：新臺幣元

年度別	財產收入	營業盈餘及 事業收入	補助及協助 收 入	捐獻及贈與 收 入	其他收入
民國 104 年度	18,769,569	-	31,576,823	4,936,500	23,144,765
民國 105 年度	16,565,516	-	51,707,921	5,186,459	13,785,626
民國 106 年度	17,887,325	-	36,575,337	5,034,134	13,602,419
民國 107 年度	17,589,800	-	44,195,796	5,334,904	15,657,198
民國 108 年度	18,315,098	-	111,093,750	5,562,536	17,674,900
民國 109 年度	16,220,282	-	58,911,873	9,391,108	14,746,817
民國 110 年度	18,620,419	-	84,730,376	5,279,947	16,563,238
民國 111 年度	20,984,699	-	133,012,426	4,774,848	12,804,705
民國 112 年度	26,617,565	-	74,024,127	6,075,982	13,799,063
民國 113 年度	31,411,067	-	92,017,781	29,955,086	13,612,660

表 15 歲出預決算—按政事別分 (1/4)

(1)預算

單位：新臺幣元

年度別	總計	一般政務支出	教育科學文化 支出	經濟發展支出	社會福利支出
民國104年度	508,823,000	130,178,000	55,678,000	131,647,800	41,896,000
民國105年度	585,298,000	142,780,000	66,303,000	151,340,500	47,542,537
民國106年度	637,162,000	140,690,000	69,137,000	170,914,000	117,629,000
民國107年度	649,255,000	163,933,000	58,935,000	235,643,000	40,717,000
民國108年度	676,217,000	147,935,000	58,879,000	281,797,076	44,355,000
民國109年度	640,080,000	175,664,000	66,120,000	210,842,029	39,155,000
民國110年度	677,587,000	175,451,000	77,739,000	238,868,320	40,794,000
民國111年度	841,064,000	170,159,500	87,228,000	384,104,423	41,769,000
民國112年度	720,481,000	186,051,000	114,667,000	192,462,000	51,144,000
民國113年度	851,893,000	199,972,000	128,529,000	293,591,000	53,278,000

資料來源：本公所總決算。

備註：預算數含追加減。

表 15 歲出預決算—按政事別分 (2/4)

(1)預算

單位：新臺幣元

年度別	社 區 發 展 及 環 境 保 護 支 出	退 休 撫 卹 支 出	警 政 支 出	債 務 支 出	協 助 及 補 助 支 出	其 他 支 出
民國104年度	105,810,000	30,374,092	-	-	-	13,239,108
民國105年度	131,046,000	32,335,959	-	-	-	13,950,004
民國106年度	108,866,000	19,750,000	-	-	-	10,176,000
民國107年度	117,224,000	22,768,000	-	-	-	10,035,000
民國108年度	113,553,000	20,030,000	-	-	-	9,667,924
民國109年度	112,523,000	21,092,000	-	-	-	14,683,971
民國110年度	114,688,000	20,430,000	-	-	-	9,616,680
民國111年度	121,008,000	19,990,000	-	-	-	16,805,077
民國112年度	139,853,000	20,429,000	-	-	-	15,875,000
民國113年度	133,954,000	21,000,000	-	-	-	21,569,000

表 15 歲出預決算—按政事別分 (3/4)

(2)決算

單位：新臺幣元

年度別	總計	一般政務支出	教育科學文化 支出	經濟發展支出	社會福利支出
民國104年度	430,703,635	109,185,167	46,850,628	112,543,894	36,247,444
民國105年度	489,433,652	120,989,418	54,439,763	127,545,506	40,892,570
民國106年度	539,111,481	126,342,803	58,764,225	123,122,995	113,538,469
民國107年度	547,478,126	145,883,887	47,008,174	186,108,891	37,794,029
民國108年度	584,050,718	132,296,756	50,198,937	241,399,980	37,725,115
民國109年度	547,724,856	155,139,019	54,585,480	181,443,503	35,326,956
民國110年度	582,091,427	152,944,830	65,132,729	202,632,790	36,167,999
民國111年度	688,413,614	150,322,479	76,246,574	290,409,973	37,474,330
民國112年度	625,681,470	172,931,191	103,100,624	150,414,735	46,158,683
民國113年度	752,447,415	186,455,100	114,989,432	255,774,655	48,083,478

表 15 歲出預決算—按政事別分 (4/4)

(2)決算

單位：新臺幣元

年度別	社 區 發 展 及 環 境 保 護 支 出	退 休 撫 卹 支 出	警 政 支 出	債 務 支 出	協 助 及 補 助 支 出	其 他 支 出
民國104年度	95,785,384	26,585,318	-	-	-	3,505,800
民國105年度	118,236,507	25,110,907	-	-	-	2,218,981
民國106年度	96,894,153	18,640,578	-	-	-	1,808,258
民國107年度	107,904,755	20,659,045	-	-	-	2,119,345
民國108年度	102,191,994	18,750,906	-	-	-	1,487,030
民國109年度	101,883,119	18,097,305	-	-	-	1,249,474
民國110年度	100,503,581	19,058,080	-	-	-	5,651,418
民國111年度	111,631,562	18,270,791	-	-	-	4,057,905
民國112年度	132,897,746	18,570,328	-	-	-	1,608,163
民國113年度	125,406,482	19,036,723	-	-	-	2,701,545

表 16 境內國民中學概況 (1/2)

學年度	校數 (所)	教師數 (人)			職員數 (人)			班級數 (班)			
		合計	男	女	合計	男	女	合計	七年級	八年級	九年級
民國104學年度	1	77	35	42	8	1	7	32	10	11	11
民國105學年度	1	73	35	38	8	1	7	31	10	10	11
民國106學年度	1	74	36	38	8	1	7	30	10	10	10
民國107學年度	1	73	33	40	8	3	5	30	10	10	10
民國108學年度	2	81	34	47	8	2	6	32	12	10	10
民國109學年度	2	92	35	57	10	3	7	34	12	12	10
民國110學年度	2	93	37	56	9	3	6	36	12	12	12
民國111學年度	2	93	35	58	9	2	7	35	11	12	12
民國112學年度	2	89	32	57	8	2	6	34	11	11	12
民國113學年度	2	90	35	55	11	5	6	34	12	11	11

資料來源：彰化縣統計年報。

備註：1. 校數含高級中學附設國中部。

2. 高級中學附設國中部之教職員人數均歸列於各該高級中學內。

表 16 境內國民中學概況 (2/2)

學年度	學生數(人)									上學年度畢業生數 (人)		
	合計			七年級		八年級		九年級				
	計	男	女	男	女	男	女	男	女	合計	男	女
民國104學年度	883	453	430	148	125	147	142	158	163	308	161	147
民國105學年度	844	446	398	154	126	147	129	145	143	314	154	160
民國106學年度	817	440	377	138	125	153	123	149	129	287	144	143
民國107學年度	817	442	375	151	125	136	124	155	126	276	148	128
民國108學年度	849	445	404	159	162	148	122	138	120	273	152	121
民國109學年度	890	454	436	147	155	163	160	144	121	257	137	120
民國110學年度	921	473	448	168	140	142	152	163	156	265	143	122
民國111學年度	872	438	434	134	142	166	141	138	151	318	171	147
民國112學年度	866	453	413	149	128	135	144	169	141	287	137	150
民國113學年度	866	433	433	148	165	148	126	137	142	306	166	140

表 17 境內國民小學概況 (1/3)

學年度	校數 (所)	教師數 (人)			職員數(人)			班級數 (班)			
		合計	男	女	合計	男	女	合計	一年級	二年級	三年級
民國104學年度	9	408	126	282	33	4	29	233	39	37	36
民國105學年度	9	398	127	271	34	4	30	224	32	38	37
民國106學年度	9	400	128	272	33	4	29	219	36	32	37
民國107學年度	9	395	121	274	32	2	30	218	39	33	34
民國108學年度	9	399	123	276	32	1	31	218	36	39	35
民國109學年度	9	408	129	279	32	3	29	221	37	39	39
民國110學年度	10	412	129	283	32	3	29	219	37	37	38
民國111學年度	10	413	123	290	32	4	28	225	39	36	38
民國112學年度	10	424	118	306	32	7	25	225	38	39	35
民國113學年度	10	417	113	304	31	7	24	218	31	38	40

資料來源：彰化縣統計年報。

表 17 境內國民小學概況 (2/3)

學年度	班級數 (班)			學生數 (人)						
				合計			一 年 級		二 年 級	
	四年級	五年級	六年級	計	男	女	男	女	男	女
民國104學年度	39	41	41	5,782	3,080	2,702	528	429	467	427
民國105學年度	36	41	40	5,499	2,904	2,595	413	392	527	421
民國106學年度	37	38	39	5,364	2,827	2,537	438	385	411	392
民國107學年度	37	38	37	5,334	2,790	2,544	484	485	436	391
民國108學年度	32	40	36	5,363	2,809	2,554	498	439	479	501
民國109學年度	35	34	37	5,418	2,827	2,591	473	442	506	443
民國110學年度	39	34	34	5,344	2,770	2,574	473	418	466	438
民國111學年度	38	40	34	5,514	2,887	2,627	512	442	482	418
民國112學年度	38	37	38	5,555	2,891	2,664	461	444	508	446
民國113學年度	35	36	38	5,325	2,799	2,526	401	364	460	444

表 17 境內國民小學概況 (3/3)

學年度	學生數（人）								上學年度畢業生數(人)		
	三年級		四年級		五年級		六年級				
	男	女	男	女	男	女	男	女	合計	男	女
民國104學年度	482	434	517	470	517	464	569	478	1,072	606	466
民國105學年度	459	422	478	427	511	468	516	465	1,047	568	479
民國106學年度	531	431	461	426	473	429	513	474	981	518	463
民國107學年度	410	383	531	430	461	424	468	431	988	514	474
民國108學年度	434	390	410	376	528	426	460	422	904	473	431
民國109學年度	483	503	435	392	406	384	524	427	884	459	425
民國110學年度	511	439	483	500	434	393	403	386	952	526	426
民國111學年度	471	431	511	447	477	498	434	391	793	406	387
民國112學年度	477	411	465	432	505	439	475	492	824	433	391
民國113學年度	505	441	477	411	458	428	498	438	964	474	490

表 18 醫療院所家數及病床數

單位：家、床

年底別	院所家數			醫療院所病床數		
	合計	醫院家數	診所家數	合計	醫院	診所
民國104年底	80	4	76	1,639	1,625	14
民國105年底	79	4	75	1,603	1,589	14
民國106年底	80	3	77	1,578	1,535	43
民國107年底	79	2	77	1,576	1,533	43
民國108年底	77	2	75	1,576	1,533	43
民國109年底	76	2	74	1,601	1,557	44
民國110年底	78	2	76	1,601	1,557	44
民國111年底	78	2	76	1,601	1,557	44
民國112年底	78	2	76	1,602	1,557	45
民國113年底	77	2	75	1,607	1,562	45

資料來源：彰化縣統計年報。

表 19 藥商家數

單位：家

年底別	總計	藥局	西藥商		中藥商		醫藥器材商	
			販賣業	製造業	販賣業	製造業	販賣業	製造業
民國104年底	181	26	12	—	36	2	99	6
民國105年底	178	26	10	—	36	2	96	8
民國106年底	179	25	10	—	36	2	98	8
民國107年底	188	27	9	—	36	2	106	8
民國108年底	193	27	9	—	35	2	112	8
民國109年底	222	28	8	—	32	2	138	14
民國110年底	251	29	8	—	32	2	166	14
民國111年底	262	28	9	—	32	2	176	15
民國112年底	272	30	9	—	32	2	183	16
民國113年底	276	29	9	—	31	2	189	16

資料來源：彰化縣統計年報。

表 20 身心障礙人數

年底別	身心障礙人數(人)			身心障礙人數 占總人口比率 (%)
	合計	男	女	
民國104年底	4,249	2,521	1,728	4.92
民國105年底	4,308	2,554	1,754	4.97
民國106年底	4,331	2,563	1,768	4.99
民國107年底	4,351	2,555	1,796	5.01
民國108年底	4,418	2,549	1,869	5.08
民國109年底	4,460	2,574	1,886	5.15
民國110年底	4,497	2,592	1,905	5.24
民國111年底	4,455	2,542	1,913	5.22
民國112年底	4,513	2,585	1,928	5.33
民國113年底	4,575	2,606	1,969	5.47

資料來源：彰化縣統計年報。

表 21 辦理調解業務概況

單位：件

年別	年底調解 委員數 (人)	結案件數總計			民事結案件數		刑事結案件數	
					合計		合計	
		合計	成立	不成立	成立	不成立	成立	不成立
民國104年	12	863	813	50	110	7	703	43
民國105年	12	920	867	53	134	3	733	50
民國106年	12	841	787	54	101	-	686	54
民國107年	12	889	838	51	90	-	748	51
民國108年	12	877	828	49	77	11	751	38
民國109年	12	932	883	49	93	11	790	38
民國110年	12	869	824	45	56	6	768	39
民國111年	12	916	868	48	105	16	763	32
民國112年	12	913	870	43	12	3	858	40
民國113年	12	838	811	27	111	3	700	24

資料來源：彰化縣統計年報。